



# UYGULAMA KLAVUZU

[www.krakademidijital.com](http://www.krakademidijital.com)

## İçindekiler

1.1.	Sistem Ücretlimi.....	3
1.2.	Sistemi Kimler Kullanabilir .....	3
1.3.	Nasıl Üye Olunur? .....	3
1.4.	Sisteme Giriş Yapma .....	4
1.5.	Kitap İçeriklerine Bakabilir miyim? .....	5
1.6.	Web Sayfasından Video Çözümlere ve Konu Anlatımlarına Erişim .....	6
1.8.	Kitapların Akıllı Tahta Uygulamasını Nasıl İndirebilirim? .....	8
1.9.	Branşıma Ait Tüm Kitaplar İçin Akıllı Tahta Uygulaması .....	8
1.10.	Tek Kitap İçin Akıllı Tahta Uygulaması .....	9
1.11.	Kütüphane Akıllı Tahta Uygulamasını Kullanma .....	10
1.12.	Akıllı Tahta Uygulamaları Pardus'ta Çalışır mı? .....	11
1.13.	Wine Yüklü Olmayan Akıllı Tahtalara Pardus İçin Wine Kurulumu .....	11

KrAkademi Dijitalde (www.krakademidijital.com) Neler Var

- Yayınevine Ait Kitaplar
- Akıllı tahta uygulamaları
- Video Soru Çözümleri

### 1.1.Sistem Ücretlimi

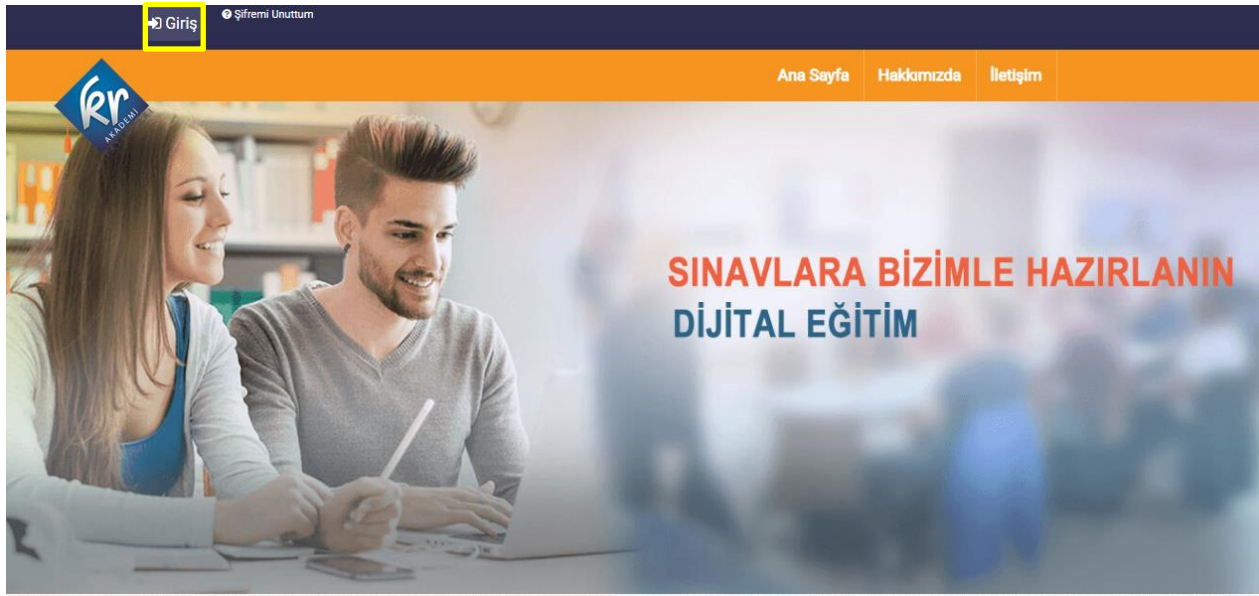
Sistem öğretmenlerimize **ücretsiz** olarak sunulmaktadır. Herhangi bir ücret olmadan sisteme üye olabilir ve sistemdeki tüm bileşenlerden sürekli ücretsiz yararlanabilirsiniz.

### 1.2.Sistemi Kimler Kullanabilir

Üye olan tüm öğretmenlerimiz kullanabilirler. Başka bir sisteme üye olmanız kullanımınız için engel değildir.

### 1.3.Nasıl Üye Olunur?

www.krakademidijital.com adresine girilir. Üye ol butonuna tıklanır.



Gelen ekrandan bilgiler girilir ve kaydet butonuna basılır.

## Yeni Üye Kayıt

Ad :

Soyad :


Telefon :

Email :

Şehir :

Şifre :

Şifre Tekrar :

Ben robot değilim   
reCAPTCHA  
Gizlilik - Şartlar

[Kayıt Ol](#)

## 1.4.Sisteme Giriş Yapma

Kayıttan sonra gelen ekrandan veya [www.krakademidijital.com](http://www.krakademidijital.com) sayfasındaki sağ üstteki giriş bölümünden veya sayfanın ortasındaki üye giriş bölümünden kayıt için girilen eposta(Kullanıcı Adı) ve şifre ile giriş yapılır.

## Üye Giriş Formu

Kullanıcı Adı

Şifre

[Giriş](#)

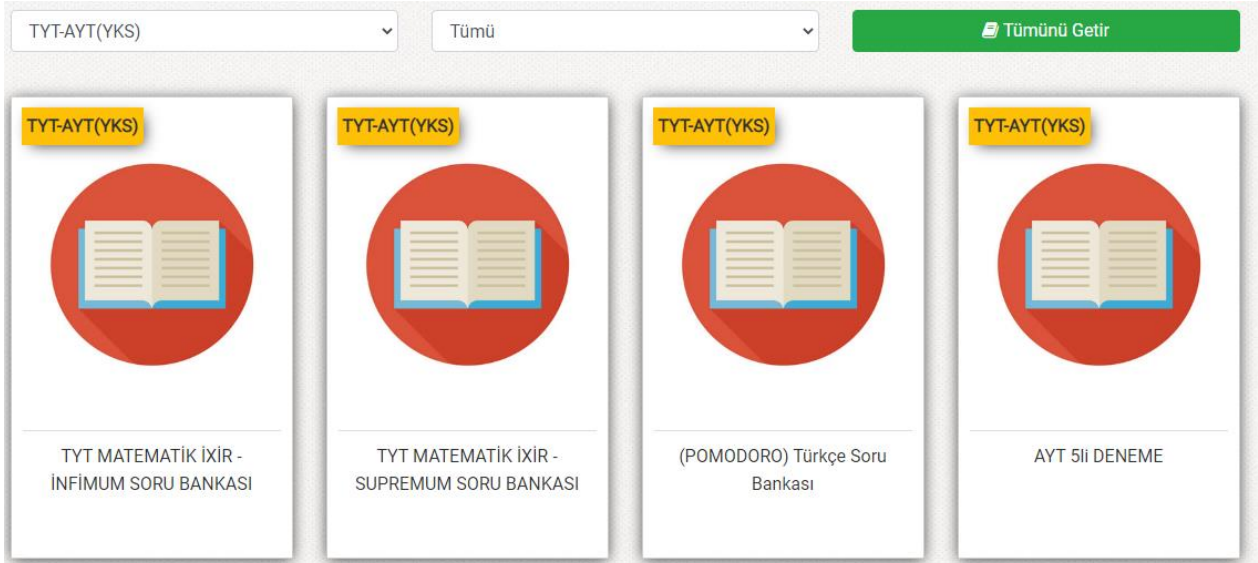
veya

[Facebook hesabı ile devam et](#)

[Hemen Üye Ol!](#)

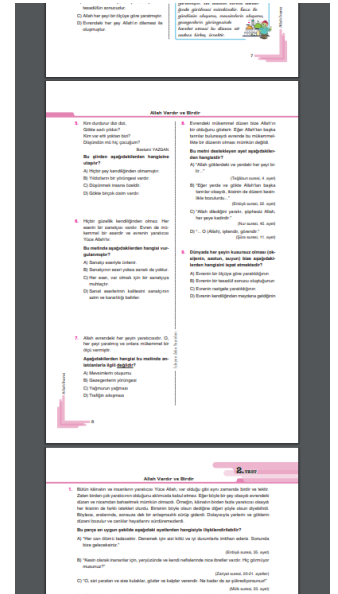
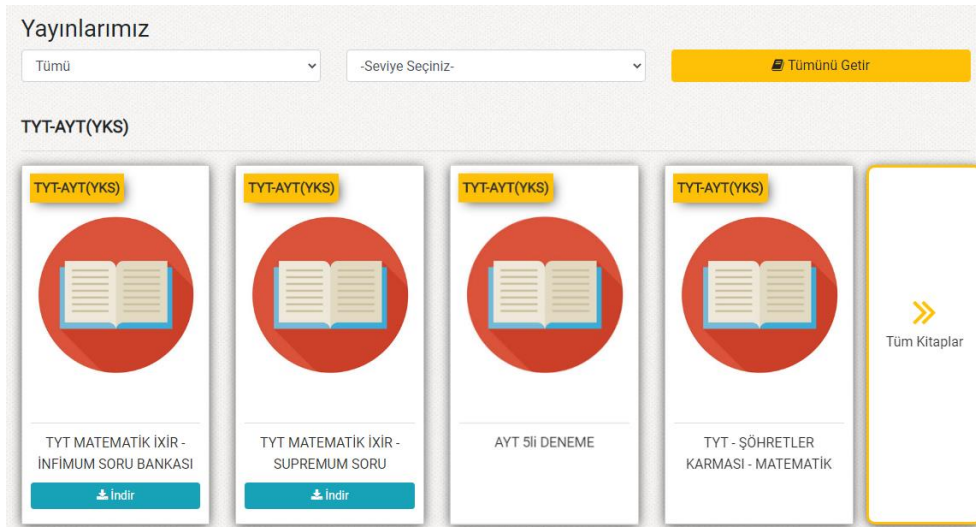
## 1.5.Kitap İçeriklerine Bakabilir miyim?

[www.krakademidijital.com](http://www.krakademidijital.com) ye girdiğinizde ana sayfada seviye bazlı kategorize edilmiş halde tüm kitaplar gösterilmektedir.



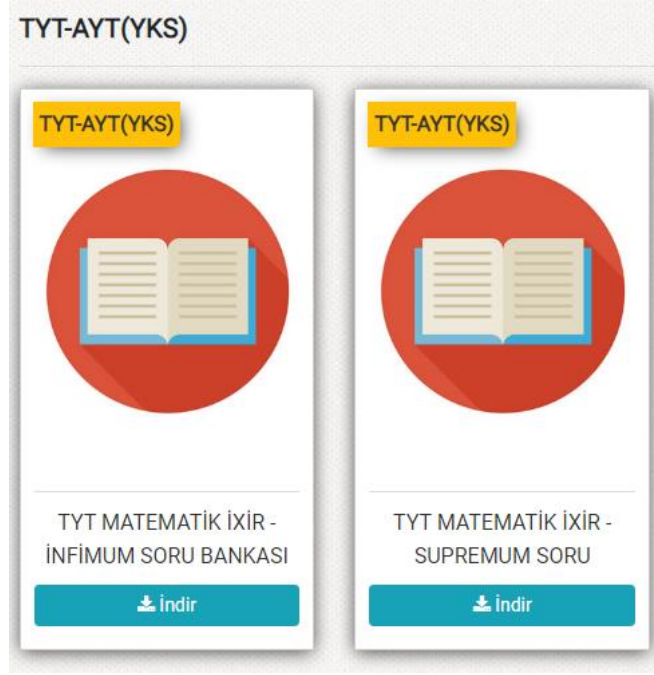
Filtreleme özelliği ile istenilen seviye (sınıf) ve derse göre kitapları listelebilirsiniz.

Kitapların içeriği hakkında bilgi sahibi olmak için her kitabın altında **Örnek PDF** butonuna tıklayarak kitaba ait örnek sayfaları görebilirsiniz.



## 1.6.Web Sayfasından Video Çözümlere ve Konu Anlatımlarına Erişim

Web sayfasındaki herhangi bir kitaba tıklayarak açılan sayfadan istediğiniz testin çözümlerine ulaşabilirsiniz.



Tıkladığınız kitaba ait Üniteler solda listelenir. Seçilen üniteye göre sağda testler listesi gelecektir.

Kitaplar / TYT-AYT(YKS) / TYT MATEMATİK

### TYT MATEMATİK İXİR - İNFİMUM SORU BANKASI

[Kitaba Ait Tüm Optikleri İndir](#)

İşlem Yeteneği	TESTLER
Temel Kavramlar	İşlem Yeteneği - Test 1 - Sayfa 6 <a href="#">Çözümler</a>
Tek Çift Sayılar	İşlem Yeteneği - Test 2 - Sayfa 8 <a href="#">Çözümler</a>
Basamak Kavramı	
Ardışık Sayılar	
Faktöriyel	
Asal ve Aralarında Asal Sayılar	
Asal Çarpan ve Bölen Sayısı	

Testler listesinden istenilen test için çözümler butonu tıklanınca o teste ait sorular listesi gelir.



Seçilen derse ait konular listelenir buradan istenilen ünite ve konu başlığı seçilir.



Neşehir'de balonlarla gizen arkadaşların her biri farklı renkteki balonlara binmiştir. Hangi renkli balonun üzerinde yazan sayının basamak sayısı diğerlerinden fazladır?

A) Sarı      B) Kırmızı      C) Mavi      D) Yeşil

97      1001      76      121

00:29

Seçilen konuya ait anlatım videosu gelecektir.

## 1.8.Kitapların Akıllı Tahta Uygulamasını Nasıl İndirebilirim?

Akıllı tahta uygulaması indirebilmek için sisteme giriş yapmanız gerekmektedir.

Akıllı tahta uygulamaları 3 şekilde kullanıma sunulmuştur.

- Paket Kitaplar (.exe)
- Tek kitap (.exe)
- Kütüphane (.exe)

Bu üç şekilde akıllı tahta uygulaması olarak indirebileceğiniz exe dosyalar sunar. İndirip tıklayarak çalıştırabilirsiniz.

Tüm üç modelde de:

**Akıllı tahta uygulamalarımız PARDUS ile uyumludur.**

Çift tıklayarak çalıştırabilirsiniz.

## 1.9. Branşıma Ait Tüm Kitaplar İçin Akıllı Tahta Uygulaması

Paket kitaplar ile branşınıza ait tüm kitapların içinde olduğu ve herhangi bir şekilde ek indirme yapmadan tüm içerikleri kullanabileceğiniz yapıda hazır tek exe uygulamadır. Sadece indirip çift tıklamanız yeterli.



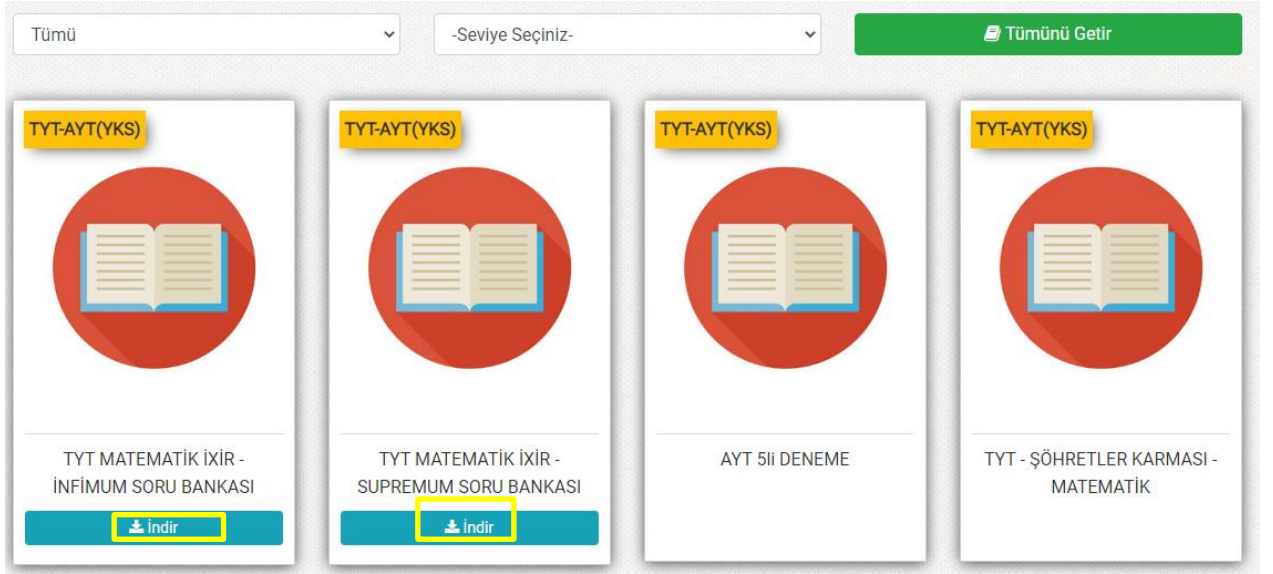
İndirdiğiniz exe dosyasını flash diskinize alıp istediğiniz başka bir bilgisayarda çift tıklayıp çalıştırabilirsiniz.

**Pardus işletim sistemleri içinde aynı şekilde çift tıklayıp çalıştırabilirsiniz.**

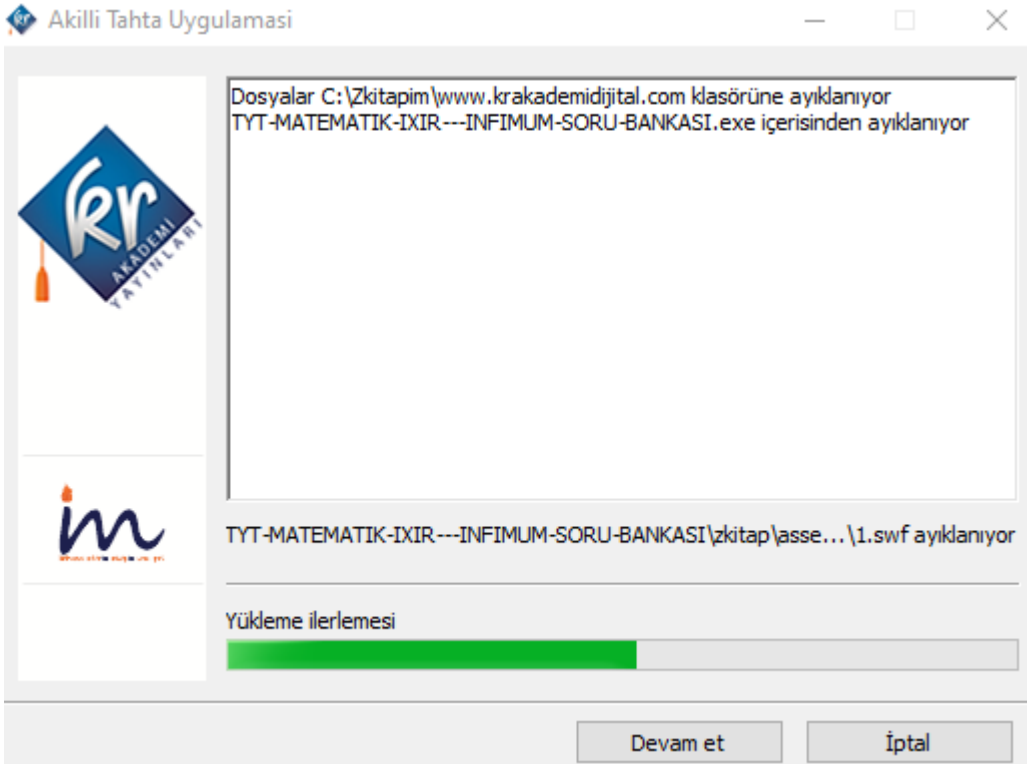


## 1.10. Tek Kitap İçin Akıllı Tahta Uygulaması

Tek Exe ile sadece seçtiğiniz kitabın akıllı tahta uygulamasını indirip çift tıklayarak kullanabilirsiniz. Bunun için her kitabın altında bulunan İndir butonunu kullanabilirsiniz.



İndirdiğiniz exe dosyasını flash diskinize alıp istediğiniz başka bir bilgisayarda çift tıklayıp çalışabilirsiniz. **Pardus işletim sistemleri içinde aynı şekilde çift tıklayıp çalıştırabilirsiniz.**



## 1.11. Kütüphane Akıllı Tahta Uygulamasını Kullanma

KrAkademi Dijital kütüphane uygulamasını ana sayfadan indirebilirsiniz. İndirdiğiniz exe dosyasına çift tıklayıp açınız. İşlem tamamlandıca aşağıdaki gibi giriş ekranı gelecektir.



Sisteme üye olduğunuz bilgiler ile giriş yaparsınız. Giriş yaptıktan sonra branşınıza ait kitapların isimlerinin, kapaklarının olduğu bir yapı karşınıza gelir.

Buradan istediğiniz kitabı kullanmak için altındaki indir butonuna tıklayarak kitaba ait içeriklerin yüklenmesini sağlayabilirsiniz.

Bu şekilde kullanacağınız tüm kitapları indirerek kütüphanenizi doldurabilirsiniz.

Kullanmak istediğiniz indirilmiş kitabın üzerine tıklayarak kitabı açabilirsiniz. Veya kullanmadığınız kitapları kaldırabilirsiniz.

**İşlem Yeteneği Temel Kavramlar, Tek Çift Sayılar, Basamak Kavramı (Konu Özeti)**

**İŞLEM YETENEĞİ**

- Toplama işleminde sayıların tamamının işareti (+) ile sayılar toplanır ve bulunan sonuçun işareti (+) olur.
- Toplama işleminde sayıların tamamının işareti (-) ile sayılar toplanır ve bulunan sonuçun işareti (-) olur.
- Toplama işlemi en geniş sayı kümesi için yapılır. Küçük sayılar büyük sayıya kadar, büyük sayılar geniş sonuçlu sayılara.
- İşlem önceliği parantez ile belirlenir.
- Parantez varsa önce parantez içindeki işlemler yapılır.
- Çarpma ve bölme yapıldıktan sonra toplama işlemi yapılır.

**TEMEL KAVRAMLAR**

**Basamak Kavramı**

Basamak kavramı, bir sayının her basamağının değerini belirler. Örneğin, 1234 sayısının basamakları 1, 2, 3, 4'tür.

**1. Doğal Sayılar (N)**

$N = \{0, 1, 2, 3, \dots\}$

**2. Tam Sayılar (Z)**

$Z = \{\dots, -3, -2, -1, 0, 1, 2, 3, \dots\}$

**3. Rasyonel Sayılar (Q)**

$Q = \left\{ \frac{a}{b} \mid a, b \in Z, b \neq 0 \right\}$

**4. İrasyonel Sayılar (I)**

İrasyonel sayılar, rasyonel sayıların toplamı, çarpımı veya bölmesi sonucu oluşan sayılardır. Örneğin,  $\sqrt{2}$ ,  $\sqrt{3}$ .

**İNİTİ 1**

**İNİTİ 2**

**İNİTİ 3**

**İNİTİ 4**

**İNİTİ 5**

**İNİTİ 6**

**İNİTİ 7**

**İNİTİ 8**

**İNİTİ 9**

**İNİTİ 10**

**İNİTİ 11**

**İNİTİ 12**

**İNİTİ 13**

**İNİTİ 14**

**İNİTİ 15**

**İNİTİ 16**

**İNİTİ 17**

**İNİTİ 18**

**İNİTİ 19**

**İNİTİ 20**

**İNİTİ 21**

**İNİTİ 22**

**İNİTİ 23**

**İNİTİ 24**

**İNİTİ 25**

**İNİTİ 26**

**İNİTİ 27**

**İNİTİ 28**

**İNİTİ 29**

**İNİTİ 30**

**İNİTİ 31**

**İNİTİ 32**

**İNİTİ 33**

**İNİTİ 34**

**İNİTİ 35**

**İNİTİ 36**

**İNİTİ 37**

**İNİTİ 38**

**İNİTİ 39**

**İNİTİ 40**

**İNİTİ 41**

**İNİTİ 42**

**İNİTİ 43**

**İNİTİ 44**

**İNİTİ 45**

**İNİTİ 46**

**İNİTİ 47**

**İNİTİ 48**

**İNİTİ 49**

**İNİTİ 50**

**İNİTİ 51**

**İNİTİ 52**

**İNİTİ 53**

**İNİTİ 54**

**İNİTİ 55**

**İNİTİ 56**

**İNİTİ 57**

**İNİTİ 58**

**İNİTİ 59**

**İNİTİ 60**

**İNİTİ 61**

**İNİTİ 62**

**İNİTİ 63**

**İNİTİ 64**

**İNİTİ 65**

**İNİTİ 66**

**İNİTİ 67**

**İNİTİ 68**

**İNİTİ 69**

**İNİTİ 70**

**İNİTİ 71**

**İNİTİ 72**

**İNİTİ 73**

**İNİTİ 74**

**İNİTİ 75**

**İNİTİ 76**

**İNİTİ 77**

**İNİTİ 78**

**İNİTİ 79**

**İNİTİ 80**

**İNİTİ 81**

**İNİTİ 82**

**İNİTİ 83**

**İNİTİ 84**

**İNİTİ 85**

**İNİTİ 86**

**İNİTİ 87**

**İNİTİ 88**

**İNİTİ 89**

**İNİTİ 90**

**İNİTİ 91**

**İNİTİ 92**

**İNİTİ 93**

**İNİTİ 94**

**İNİTİ 95**

**İNİTİ 96**

**İNİTİ 97**

**İNİTİ 98**

**İNİTİ 99**

**İNİTİ 100**

4-5 / 256

ZENGİNLİĞİTİR

## 1.12. Akıllı Tahta Uygulamaları Pardus'ta Çalışır mı?



**Uygulamalar Pardus için uyumludur.**



**Yapmanız gereken tek şey**

**İndirdiğiniz Exe dosyasına çift tıklamaktır.**

Akıllı tahtalarda kullanılacak exe uzantılı dosyalar aslında Windows işletim sistemi için bir dosya türüdür. Bu dosyaları Pardus çalıştıramaz. Çalıştırabilmek için Pardus da Wine isimli bir exe çalıştırıcı program yüklü olması gerekir. Genelde Akıllı tahtalarımızda bu program yüklü gelmektedir. Bu sebeple yapmanız gereken sadece elinizdeki akıllı tahta uygulamasına çift tıklamaktır.

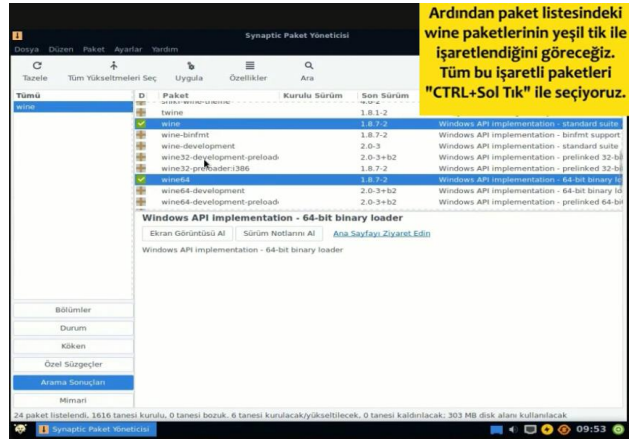
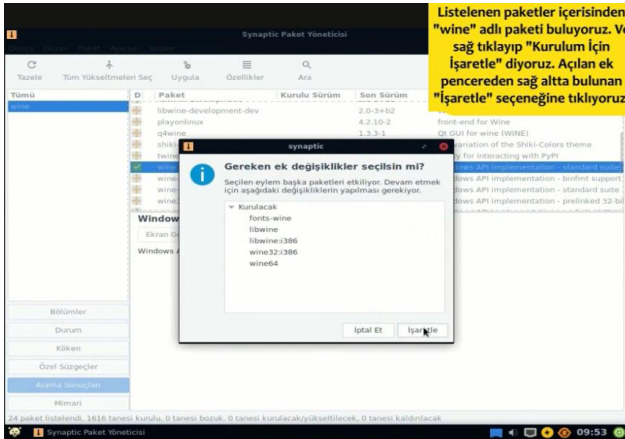
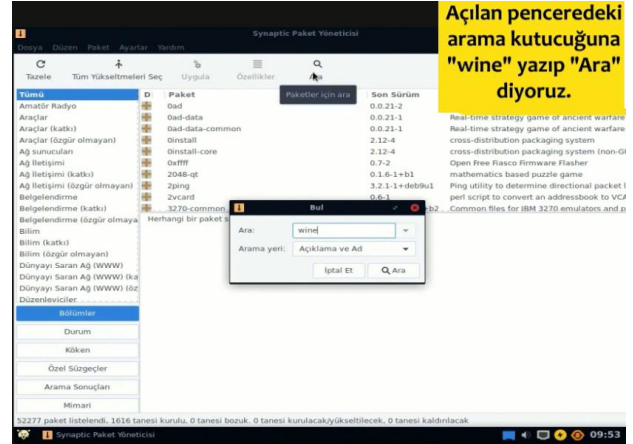
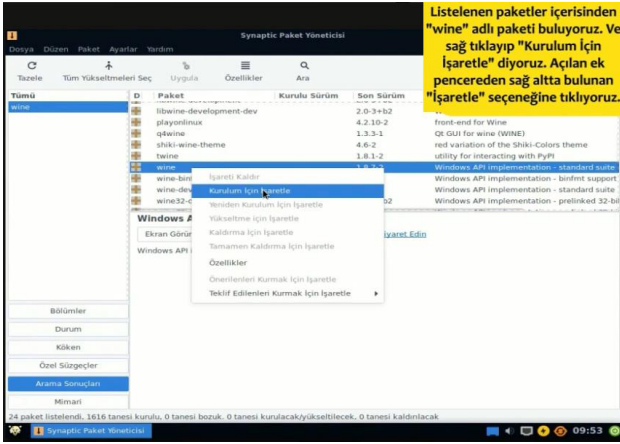
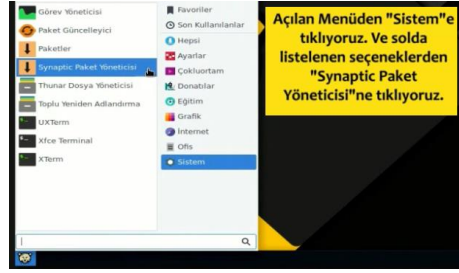
**Not: Eğer Wine programı yüklü değilse Wine kurulum için gerekli adımları uygulayabilirsiniz.**

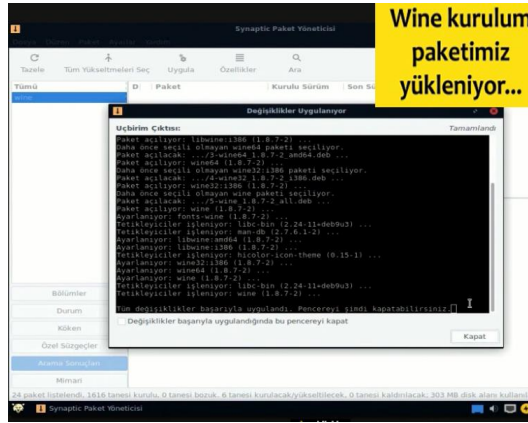
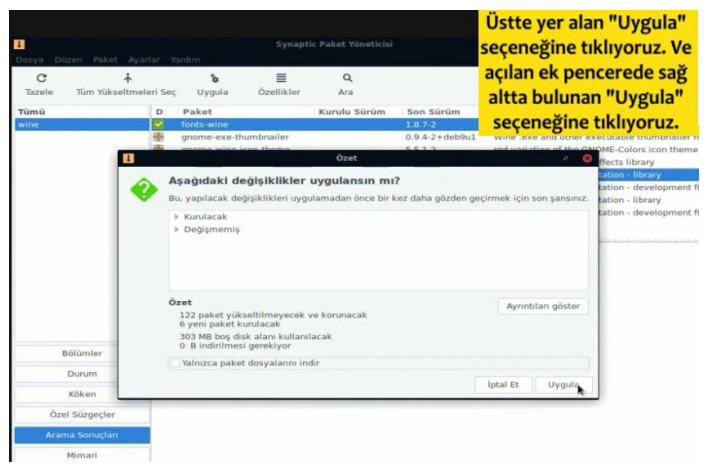
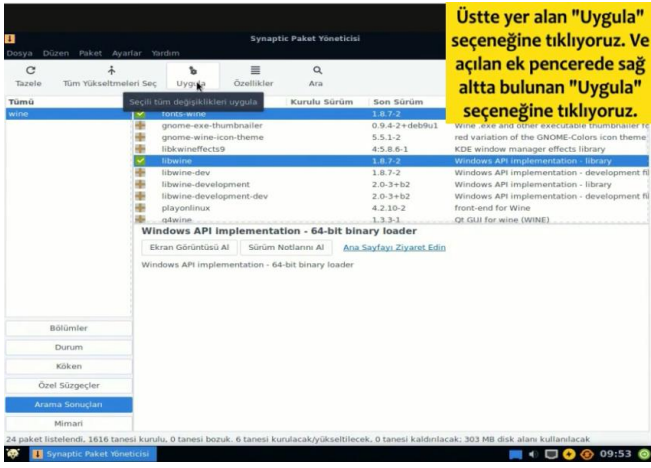
## 1.13. Wine Yüklü Olmayan Akıllı Tahtalara Pardus için Wine Kurulumu

Wine Pardus üzerinde Windows a ait olan exe uzantılı (çalıştırılabilir) dosyaları çalıştırmak için kullanılan bir programdır. Akıllı tahta uygulamasına özel bir program değildir. Tüm exe dosyaları çalıştırabilmek için wine programını 1 defa aktif etmek yeterlidir. Daha sonra çift tıklayarak programınızı çalıştırabilirsiniz. Eğer Pardus yüklü akıllı tahtanızda Wine kurulu değilse Aşağıdaki adımları kullanarak Wine programını kurabilirsiniz.

**Not:Eğer Bir exe dosyasına sağ tıkladığınızda "Wine ile çalıştır" ifadesi geliyorsa veya exe ye çift tıkladığınızda exe çalışıyor ise Wine kuruludur.**

Wine yüklü ise tekrar kurmanıza gerek yoktur.





## Wine kurulumunuz tamamlanmıştır.

Not:Farklı kurulumlar için internetten "Pardus için Wine kurulum" olarak arama yapıp kurulum gerçekleştirebilirsiniz.